

Wozu Kinesiologie und Physioenergetik?

Mit Hilfe des sogenannten kinesiologischen Muskeltests ist es möglich, Stressfaktoren sowohl auf der Körper-ebene, als auch auf der emotionalen, biochemischen und energetischen Ebene aufzuspüren und diese zu „balancieren“ (im Sinne von „lösen“ und „ausgleichen“). Der Muskeltest macht es möglich, den Körper direkt zu „befragen“. Mittels diesem Bio-feedback können für jeden Menschen **individuell ausgetestete Maßnahmen** gesetzt werden, die die **Selbstheilungskräfte aktivieren**.

Kinesiologie wirkt auf den gesamten Menschen und sein Energiesystem. Der Mensch wird als Einheit von Körper, Geist und Seele gesehen. Oft finden sich die Ursachen nicht dort, wo Sie es vermuten!

Kinesiologie wird angewendet bei ...

- Ängsten, Depressionen, Burn-out-Syndrom
- Schlafstörungen, chronischer Müdigkeit
- Entzündungen
- Allergien und Hauterkrankungen
- Arthrose, Osteoporose, Arteriosklerose
- Beschwerden des Bewegungsapparates
- Verstopfung, Durchfall, Darmproblemen
- Schwermetallbelastung (z.B. Amalgam)
- Neurodermitis, Psoriasis, Akne, Haarausfall
- Bluthochdruck, Diabetes
- Lern- und Konzentrationsschwierigkeiten
- Hyperaktivität, ADS, ADHS
- Bettnässen, Nägelbeißen, Daumenlutschen
- ungewollter Kinderlosigkeit
- Nahrungsmittelunverträglichkeiten
- chron. Harnwegsinfekten, Pilzbelastungen, ...

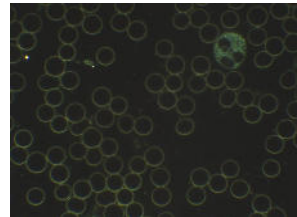
Dunkelfeldmikroskopie



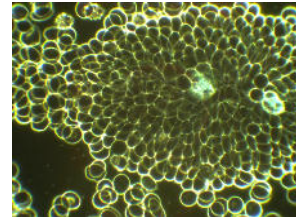
Die Dunkelfeldmikroskopie ist eine spezielle **ganzheitliche Blutuntersuchung am lebenden Blut**.

Aus der Fingerkuppe wird ein kleiner Blutstropfen entnommen und sofort unter dem Mikroskop betrachtet. Es gibt Aufschluss über die Qualität der

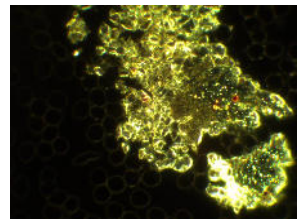
Blutbestandteile, sowie die Funktionstüchtigkeit der Blutzellen und des Immunsystems.



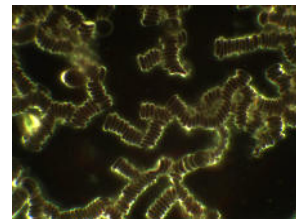
gesundes Blut



belastetes Blut



belastetes Blut



belastetes Blut

Erkannt werden können organische Belastungen im Frühstadium, der Grad der Übersäuerung, der Zustand des Immunsystems, die Eiweißkonsistenz im Organismus und die Belastung der Blutzellen mit viralen oder bakteriellen Resten aus früheren, nicht ausgeheilten Erkrankungen.

Entgiftung

Viele Gifte bedrohen unsere Gesundheit! Unser Immunsystem sieht sich täglich mit einer Fülle von Giften konfrontiert, die alle in unserer Umwelt vorkommen und im menschlichen Organismus abgelagert werden. Sie spielen eine wichtige Rolle in der Entstehung von Krankheiten wie **Bluthochdruck, Diabetes, Migräne, Rheuma, Depressionen, ...**

Als Kinesiologin bin ich geschult, diese Zusammenhänge aufzudecken und mit Hilfe des kinesiologischen Muskeltests geeignete Ausleitungsmaßnahmen zu treffen. Oft wird die Wichtigkeit der Ausleitungsorgane unterschätzt! Der Körper ist dann gezwungen, die Gifte auf anderen Wegen loszuwerden, was zu **Hautproblemen, Müdigkeit, Schlafstörungen, Infektanfälligkeit, Schmerzen, Gelenksproblemen, Asthma, Verdauungsproblemen, Allergien, Entzündungen, vermehrtem Schwitzen, Gewichtszunahme, u.s.w.** führen kann.

Psychische Blockaden

Hört jemand über Jahre Sätze wie „**Du bist dumm!**“, „**Du bist ein Feigling!**“ oder „**Das schaffst du nie!**“, kann dies seine/ihre Handlungsweisen ein Leben lang negativ beeinflussen.

Es ist möglich, emotionale Blockaden aus der Vergangenheit, die die Ursachen für psychische und physische Einschränkungen der Gesundheit darstellen, mit einer geführten Reise in die Psyche aufzuspüren und aufzulösen.

Skenartherapie

Die Skenartherapie ist eine **individuelle** und **ganzheitliche Behandlungsmethode**, die aus der russischen Weltraumforschung kommt und seit 1989 in der medizinischen Praxis erfolgreich eingesetzt wird.

Sie stellt **eine der effektivsten Schmerztherapien** dar.



Skenar ist eine besondere Form der **Elektrotherapie**, die sich reflexartig und aktiv an die Reaktionen des lebenden Organismus innerhalb von Mikrosekunden anpasst und körpereigene Botenstoffe freisetzt.

Die Skenartherapie wird als sehr angenehm empfunden und wird sowohl bei akuten als auch bei chronischen Beschwerden eingesetzt.

Da die Skenarimpulse den natürlichen körpereigenen Nervensignalen ähneln, ist eine Behandlung **unschädlich** und **nebenwirkungsfrei**!

Lesen Sie die Patientenberichte auf meiner Homepage!

Wussten Sie schon, dass ...

- Gelenksbeschwerden
- Müdigkeit
- Aufwachen zwischen 1 - 3 Uhr
- Hautirritationen, fette, trockene Haut
- blaue Flecken
- klebrige Schleimhäute am Morgen
- Schulterschmerz rechts
- Völlegefühl
- Blähungen
- weicher Stuhlgang - viel Toilettenpapier nötig
- Magen-Darm-Krämpfe
- Harngeruch (normal geruchlos), dunkler Harn
- Hämorrhoiden
- Depressive Verstimmung
- Einschlafstörungen- lange Einschlafzeit
- kalte Hände und Füße
- unangenehmes Gefühl im Bereich der Leber
- Haarausfall
- Akne
- Übelkeit
- Allergien, Hautjucken (z. B. Beine, Kopfhaut)
- Kopfschmerzen, Migräne
- Zahnabdrücke auf der Zunge

... die Folge einer **Überlastung Ihrer Leber, Ihres Dünndarms und Ihrer Bauchspeicheldrüse** sein kann?

Viele Menschen leiden an den angeführten Symptomen, obwohl ihr Blutbefund unauffällig ist! Symptome zeigen sich immer, bevor die Leberwerte erhöht sind.

Wer sich nicht jeden Tag etwas Zeit für seine Gesundheit nimmt, wird eines Tages viel Zeit für seine Krankheit opfern müssen.

Sebastian Kneipp

GESUNDHEIT VON KÖRPER, GEIST UND SEELE!



- Kinesiologie und Physioenergetik
- Akupressur und Ohrakupressur
- Dunkelfeldmikroskopie
- Entgiftung auf allen Ebenen
(z. B. Schwermetalle wie Amalgam, Säuren, ...)
- Skenarbehandlung
- Aufspüren und Auflösen von ungelösten seelischen Konflikten (z. B. Ängste, ...)
- Mikroimmuntherapie, Spagyrik, Mykotherapie, Joalis, Bachblüten und andere Essenzen, ...

Sabine Spangl

in Zusammenarbeit mit

Dr. Elmar Pokorny

A p d o m e d

Ärztzentrum Donauzentrum

Donaustadtstraße 1/2, 1220 Wien

01/203 28 30 - 0676/664 25 36

sabine.spangl@aon.at

www.wohler-fuehlen.at